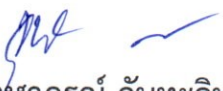






วิธีปฏิบัติงาน
เรื่อง

แนวทางในการปรึกษาแพทย์เจ้าของไข้ กลุ่มงานเภสัชกรรมผู้ป่วยใน
โรงพยาบาลสุทธาเวช คณะแพทยศาสตร์ มหาวิทยาลัยมหาสารคาม

| จัดเตรียมเอกสารโดย | ตรวจสอบเอกสารโดย | อนุมัติใช้เอกสารโดย |
|-----------------------------------------------------------------------------------|---------------------------------------------------------------------------------------------------------------------------------------------------------------------------|---------------------------------------------------------------------------------------------------------------------------------------------------------------------------------------------------|
| <p>ฐิตฉวี ประสงค์ (ภญ.ฐิตฉวี ประดับคำ) เภสัชกร</p> <p>24 สิงหาคม 2564</p> | <p> (ภญ.จุฬารัตน์ กันทะวิทย์) หัวหน้างานเภสัชกรรม</p> <p>...../...../.....</p> | <p> (อ.พญ.สุกัญญา ชุคันหอม) รองผู้อำนวยการโรงพยาบาล ฝ่ายพัฒนาคุณภาพ</p> <p>...../...../.....</p> |

| เลขที่เอกสาร | แก้ไขครั้งที่ : 00 | สำเนาฉบับที่ | วันที่เริ่มใช้ |
|------------------|--------------------|--------------|----------------|
| SDVH-WI-PHAR-012 | --/--/-- | | 1 กันยายน 2564 |

| | | | |
|-----------------------------------------------------------------------------------|---------------------------------------------------------------------------------------|----------------------------------------------|-----------------------|
|  | โรงพยาบาลสุทธาเวช คณะแพทยศาสตร์ มหาวิทยาลัยมหาสารคาม | | |
| | วิธีปฏิบัติงาน | เอกสารเลขที่ | หน้า 1 จาก 5 |
| | เรื่อง : แนวทางในการรักษาแพทย์ เจ้าของไข้ กลุ่มงานเภสัชกรรมผู้ป่วยใน | SDVH-WI-PHAR-012 | วันที่เริ่มใช้ |
| | | แก้ไขครั้งที่ : 00 24 สิงหาคม 2564 | 1 กันยายน 2564 |
| ผู้จัดทำ : ภญ.ฐิตวดี ประดับคำ | หน่วยงาน : งานเภสัชกรรม | | |
| ผู้ตรวจสอบ : ภญ.จุฬารภรณ์ กันทะวิทย์ หัวหน้าเภสัชกรรม | ผู้อนุมัติ : แพทย์หญิงสุกัญญา ชูคันหอม รองผู้อำนวยการฝ่ายพัฒนาคุณภาพ | | |

1.วัตถุประสงค์

เพื่อให้บุคลากรทางการแพทย์ที่เกี่ยวข้องมีแนวทางปฏิบัติในการรักษาแพทย์เจ้าของไข้ หรือแพทย์ผู้ทำการรักษาผู้ป่วย เพื่อความถูกต้อง เหมาะสม และปลอดภัยของการได้รับยา ในการรักษาผู้ป่วยที่เข้ารับการรักษาตัวในหอผู้ป่วย โรงพยาบาลสุทธาเวช คณะแพทยศาสตร์ มหาวิทยาลัยมหาสารคามอย่างทัน่วงที

2.ขอบข่าย


ครอบคลุมทุกหน่วยงานที่เกี่ยวข้องในการดูแลและงานบริหารเภสัชกรรมผู้ป่วยใน โรงพยาบาลสุทธาเวช คณะแพทยศาสตร์ มหาวิทยาลัยมหาสารคาม

3.ผู้รับผิดชอบ

- 3.1 แผนภูมิแนวทางในการรักษาแพทย์เจ้าของไข้
- 3.2 แบบฟอร์มขอรับคำปรึกษาทางยา

4.อุปกรณ์/เครื่องมือที่ใช้

- 4.1 แพทย์ หมายถึง แพทย์เจ้าของไข้ หรือแพทย์ผู้สั่งใช้ยา หรืออาจารย์แพทย์เฉพาะทางเจ้าของไข้ ที่มีหน้าที่ในการสั่งใช้ยา กำหนดรูปแบบความแรง ขนาดและการบริหารยา การติดตามประสิทธิภาพและเฝ้าระวังอาการไม่พึงประสงค์จากยา
- 4.2 เภสัชกรผู้ปฏิบัติงานบริหารเภสัชกรรมผู้ป่วยใน รับผิดชอบในการตรวจสอบความถูกต้องและความเหมาะสมของการสั่งใช้ยา การบริหารยา รวมถึงการติดตามประสิทธิภาพและเฝ้าระวังอาการไม่พึงประสงค์จากยา
- 4.3 พยาบาล หมายถึง พยาบาลเจ้าของไข้ หรือพยาบาลประจำหอผู้ป่วย รับผิดชอบการรับคำสั่งใช้ยาจากแพทย์ การบริหารยา การติดตามประสิทธิภาพและเฝ้าระวังอาการไม่พึงประสงค์จากยา

| | | | |
|-----------------------------------------------------------------------------------|---------------------------------------------------------------------------------------|----------------------------------------------|-----------------------|
|  | โรงพยาบาลสุทธาเวช คณะแพทยศาสตร์ มหาวิทยาลัยมหาสารคาม | | |
| | วิธีปฏิบัติงาน | เอกสารเลขที่ | หน้า 2 จาก 5 |
| | เรื่อง : แนวทางในการรักษาแพทย์ เจ้าของไข้ กลุ่มงานเภสัชกรรมผู้ป่วยใน | SDVH-WI-PHAR-012 | วันที่เริ่มใช้ |
| | | แก้ไขครั้งที่ : 00 24 สิงหาคม 2564 | 1 กันยายน 2564 |
| ผู้จัดทำ : ภาณุ.ธิตวดี ประดับคำ | หน่วยงาน : งานเภสัชกรรม | | |
| ผู้ตรวจสอบ : ภาณุ.จุฬารณณ์ กันทะวิทย์ หัวหน้าเภสัชกรรม | ผู้อนุมัติ : แพทย์หญิงสุกัญญา ชูคันหอม รองผู้อำนวยการฝ่ายพัฒนาคุณภาพ | | |


5. คำจำกัดความ

ปัญหาที่เกี่ยวข้องกับการใช้ยา หรือ Drug related problems; DRPs เป็นปัญหาที่สามารถเกิดขึ้นได้ในทุกกระบวนการ ตั้งแต่การสั่งใช้ยา การรับคำสั่งใช้ยา การจัด/จ่ายยา การบริหารยา เป็นต้น ปัญหาทางยาที่พบ ได้แก่

- 5.1 Untreated indication: การได้รับยาโดยที่ไม่มีข้อบ่งชี้ หรือไม่ตรงข้อบ่งชี้
- 5.2 Improper drug selection: การเลือกใช้ยาไม่เหมาะสมกับผู้ป่วย เช่น การไม่ได้รับยาทางเลือกแรกที่มีประสิทธิภาพต่อการรักษา หรือการเลือกยาที่มีข้อห้ามใช้ในการรักษาผู้ป่วย
- 5.3 Inappropriate dose: การได้รับยาในขนาดการรักษาที่ไม่เหมาะสม เช่น การได้รับยาในขนาดน้อยเกินไป หรือการได้รับยาในขนาดมากเกินไป
- 5.4 Duration: การได้รับยาในระยะเวลาการรักษาที่ไม่เหมาะสม
- 5.5 Dosage form: การได้รับยาในรูปแบบที่ไม่เหมาะสมกับผู้ป่วย หรือการได้รับยาต่างยี่ห้อที่ไม่มีเท่าเทียมกันของค่าชีวสมมูลระหว่างยา
- 5.6 Adverse drug reaction: การเกิดอาการไม่พึงประสงค์จากยา หมายรวมถึงการแพ้ยา และอาการข้างเคียงจากยา
- 5.7 Drug interaction: การได้รับยาที่ก่อให้เกิดอันตรกิริยาระหว่างกัน โดยส่งผลกระทบต่อระดับของยาในการรักษาผู้ป่วยหรือเกิดอาการข้างเคียงต่อผู้ป่วย
- 5.8 ปัญหาที่เกี่ยวข้องกับการใช้ยาอื่นๆ เช่น การได้รับยาซ้ำซ้อน (duplicated drugs, duplicated spectrum), การสั่งใช้ยาที่ไม่อยู่ในตำรับยาโรงพยาบาล เป็นต้น

6. รายละเอียดการปฏิบัติงาน

- 6.1 เมื่อพบปัญหาการสั่งใช้ยา ให้เภสัชกรผู้ทำการตรวจสอบใบสั่งยาปฏิบัติตามแนวทางในการรักษาแพทย์เจ้าของไข้ ดังแสดงในแผนภูมิแนวทางในการรักษาแพทย์เจ้าของไข้
- 6.2 ในกรณีที่พบปัญหาการสั่งใช้ยาที่เสี่ยงต่อการเกิดอาการไม่พึงประสงค์หรือปัญหาจากการใช้ยาที่รุนแรง (serious Drug Related Problems; DRPs) ให้เภสัชกรผู้ตรวจสอบใบสั่งยาปรึกษาแพทย์เจ้าของไข้เพื่อแก้ไขคำสั่งใช้ยา พร้อมทั้งแนบเอกสารคำขอปรึกษาทางยาแก่แพทย์เจ้าของไข้ เพื่อพิจารณาการสั่งใช้ยา หรือเปลี่ยนแปลงคำสั่งใช้ยาเป็นลายลักษณ์อักษร


| | | | |
|-----------------------------------------------------------------------------------|--------------------------------------------------------------------------|---------------------------------------|----------------|
|  | โรงพยาบาลสุทธาเวช คณะแพทยศาสตร์ มหาวิทยาลัยมหาสารคาม | | |
| | วิธีปฏิบัติงาน | เอกสารเลขที่ | หน้า 3 จาก 5 |
| | เรื่อง : แนวทางในการปรึกษาแพทย์ เจ้าของไข้ กลุ่มงานเภสัชกรรมผู้ป่วยใน | SDVH-WI-PHAR-012 | วันที่เริ่มใช้ |
| | | แก้ไขครั้งที่ : 00 24 สิงหาคม 2564 | 1 กันยายน 2564 |
| ผู้จัดทำ : ภญ.ฐิตวดี ประดับคำ | หน่วยงาน : งานเภสัชกรรม | | |
| ผู้ตรวจสอบ : ภญ.จุฬารัตน์ กันทะวิทย์ หัวหน้าเภสัชกรรม | ผู้อนุมัติ : แพทย์หญิงสุกัญญา ชูคันหอม รองผู้อำนวยการฝ่ายพัฒนาคุณภาพ | | |

7.เอกสารอ้างอิง

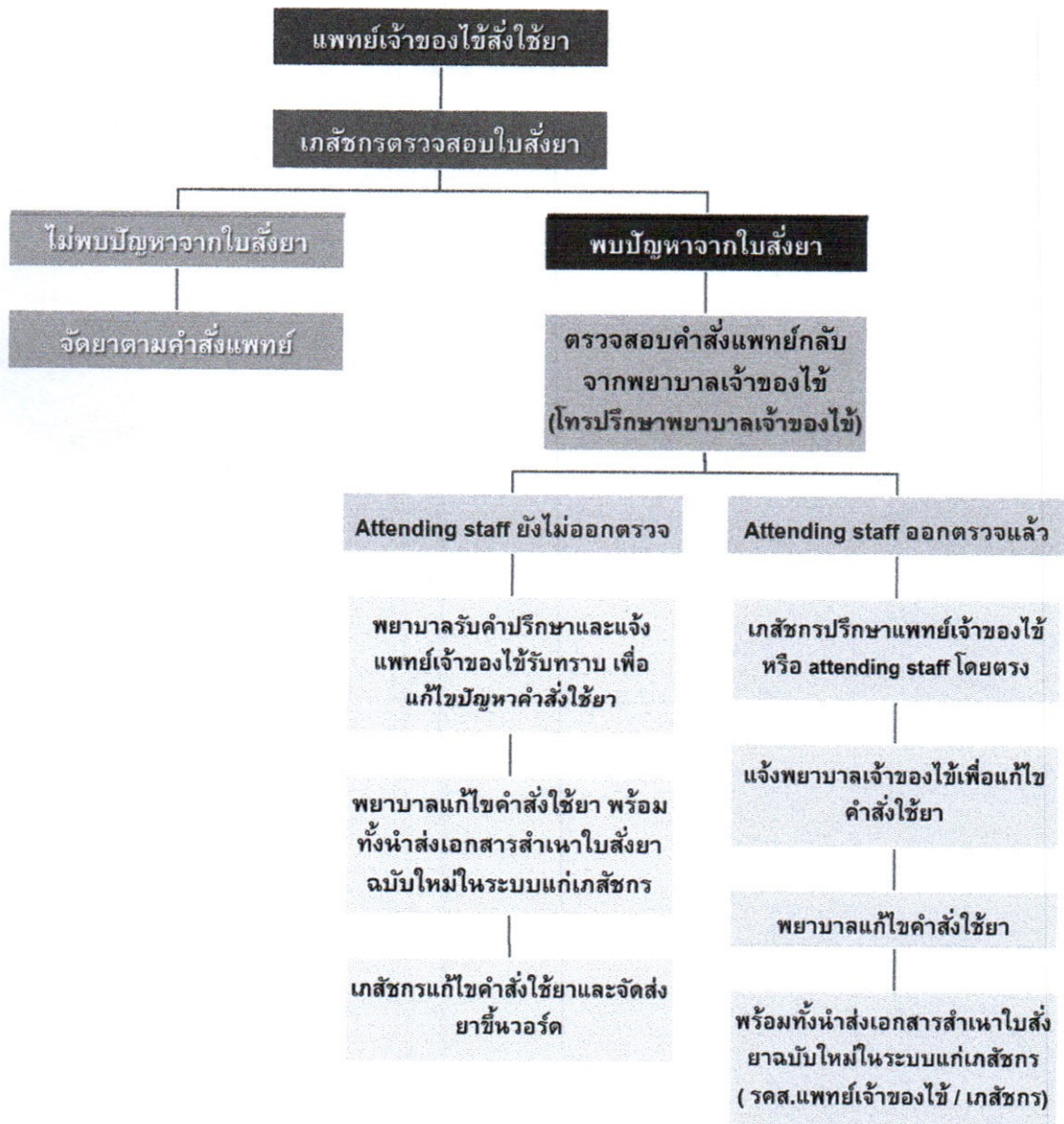
Lim XY, Yeo QQ, Kng GLL, Chung WL, Yap KZ. Validation of a Drug-Related Problem Classification System for the Intermediate and Long-Term Care Setting in Singapore. *Pharmacy (Basel)*. 2018 Oct 3;6(4):109.

8.ภาคผนวก


- 8.1 แผนภูมิแนวทางในการปรึกษาแพทย์เจ้าของไข้
- 8.2 เอกสารคำขอปรึกษาทางยา

| | | | |
|-----------------------------------------------------------------------------------|--------------------------------------------------------------------------|---------------------------------------|----------------------------------|
|  | โรงพยาบาลสุทธาเวช คณะแพทยศาสตร์ มหาวิทยาลัยมหาสารคาม | | |
| | วิธีปฏิบัติงาน | เอกสารเลขที่ | หน้า 4 จาก 5 |
| | เรื่อง : แนวทางในการปรึกษาแพทย์ เจ้าของไข้ กลุ่มงานเภสัชกรรมผู้ป่วยใน | SDVH-WI-PHAR-012 | |
| | | แก้ไขครั้งที่ : 00 24 สิงหาคม 2564 | วันที่เริ่มใช้ 1 กันยายน 2564 |
| ผู้จัดทำ : ญ.ฐิตวดี ประดับคำ | หน่วยงาน : งานเภสัชกรรม | | |
| ผู้ตรวจสอบ : ญ.จุฬารณณ์ กันทะวิทย์ หัวหน้าเภสัชกรรม | ผู้อนุมัติ : แพทย์หญิงสุกัญญา ชูคันหอม รองผู้อำนวยการฝ่ายพัฒนาคุณภาพ | | |

แผนภูมิที่ 1 แนวทางในการปรึกษาแพทย์เจ้าของไข้ กลุ่มงานเภสัชกรรมผู้ป่วยใน โรงพยาบาลสุทธาเวช



หมายเหตุ : กรณี attending staff ไม่ออกตรวจ หรือนอกเวลาราชการ ให้เภสัชกรแจ้งพยาบาลเจ้าของไข้และประสานคำสั่งใช้ยาจากแพทย์เจ้าของไข้

| | | | |
|-----------------------------------------------------------------------------------|--------------------------------------------------------------------------|---------------------------------------|----------------------------------|
|  | โรงพยาบาลสุทธาเวช คณะแพทยศาสตร์ มหาวิทยาลัยมหาสารคาม | | |
| | วิธีปฏิบัติงาน | เอกสารเลขที่ | หน้า 5 จาก 5 |
| | เรื่อง : แนวทางในการปรึกษาแพทย์ เจ้าของไข้ กลุ่มงานเภสัชกรรมผู้ป่วยใน | SDVH-WI-PHAR-012 | |
| | | แก้ไขครั้งที่ : 00 24 สิงหาคม 2564 | วันที่เริ่มใช้ 1 กันยายน 2564 |
| ผู้จัดทำ : ภาณุ.ฐิตวดี ประดับคำ | หน่วยงาน : งานเภสัชกรรม | | |
| ผู้ตรวจสอบ : ภาณุ.จุฬากรณ์ กันทะวิทย์ หัวหน้าเภสัชกรรม | ผู้อนุมัติ : แพทย์หญิงสุกัญญา ชูคันหอม รองผู้อำนวยการฝ่ายพัฒนาคุณภาพ | | |



Pharmacy consultation form

ใบขอรับคำปรึกษาทางยา ฝ่ายเภสัชกรรมผู้ป่วยใน โรงพยาบาลสุทธาเวช

แผนก.....

วันที่.....

ปรึกษาแผนก.....

ชื่อ-สกุลผู้ป่วย..... อายุ..... HN..... AN..... ward.....

เรื่องที่ต้องการปรึกษา

Indication

Dosage/ Regimen

Administration

Drug interaction

Adverse drug event

Therapeutic drug monitoring

Other.....

.....

.....

.....

.....

.....

.....

.....

.....

.....

.....

ลงชื่อ.....ผู้ปรึกษา

ใบตอบรับการให้คำปรึกษา

วันที่รับปรึกษา

ความเห็น/แนวทางการรักษา.....

.....

.....

.....

.....

.....

.....

.....

.....

.....

ลงชื่อ.....ผู้รับคำปรึกษา