






แนวทางการปฏิบัติ
เรื่อง
การป้องกันและควบคุมการติดเชื้อในโรงพยาบาล

ผู้รับผิดชอบ	ตรวจสอบเอกสาร โดย	อนุมัติใช้เอกสาร โดย
 นางปาริชาติ ดอนบรรจง พยาบาลควบคุมการติดเชื้อ	 (แพทย์หญิงศุภวดี วงศ์นิจศิลป์) ประธานคณะกรรมการงาน ป้องกันและควบคุมการติดเชื้อ	 (นายแพทย์สรรรถชัย สมบัติใหม่ไทย) ผู้รักษาการรองคณบดีคณะ แพทยศาสตร์ ฝ้ายโรงพยาบาล

เลขที่เอกสาร	แก้ไขครั้งที่ 0	สำเนาฉบับที่	วันที่เริ่มใช้
MSOH-WI-ICC-006	00	-	21 ตุลาคม 2560



โรงพยาบาลสุทธาเวชคณะแพทยศาสตร์ มหาวิทยาลัยมหาสารคาม

วิธีปฏิบัติงาน
เรื่อง : การป้องกันและควบคุมการติดเชื้อในโรงพยาบาล

เอกสารเลขที่
MSUH-WI-ICC-005
แก้ไขครั้งที่--00

หน้า 2 จาก 9
วันที่เริ่มใช้
(...๒1 ก.ค. 60...)

ผู้จัดทำ : คณะกรรมการป้องกันและควบคุมการติดเชื้อ

หน่วยงาน :

ผู้ตรวจสอบ : _____ ศ.ภอฉี
(แพทย์หญิงศุภาวดี วงศ์นิจศีล)
ประธานคณะกรรมการงานป้องกันและควบคุมการติดเชื้อ

ผู้อนุมัติ : _____
(นายแพทย์สรธัญชัย สมบัติไหมไทย)
ผู้รักษาการรองคณบดีคณะแพทยศาสตร์
ฝ่ายโรงพยาบาล

1. วัตถุประสงค์

เพื่อกำหนดแนวทางในการดำเนินงานป้องกันและควบคุมการติดเชื้อในโรงพยาบาล

2. ขอบข่ายและคำนิยามศัพท์

สำหรับบุคลากรที่ทำหน้าที่ให้บริการด้านการรักษาพยาบาลแก่ผู้มารับบริการในโรงพยาบาล

คำนิยามศัพท์

- 2.1 การติดเชื้อในโรงพยาบาล หมายถึง การติดเชื้ออันเป็นผลจากการได้รับเชื้อโรคขณะอยู่ในโรงพยาบาล เชื้อโรคในที่นี้ รวมถึง เชื้อในตัวผู้ป่วยเอง (Endogenous organism) ด้วย ขณะที่ผู้ป่วยเข้ารับการรักษาดังกล่าวจะต้องไม่มีโรคติดเชื้ออยู่ในขณะนั้น หรือไม่ได้อยู่ในระยะฟักตัวของโรคติดเชื้อใด ๆ
- 2.2 การป้องกันและควบคุมการติดเชื้อในโรงพยาบาล หมายถึง การติดตามการเกิดและการแพร่กระจายของโรคติดเชื้อในโรงพยาบาล โดยการเฝ้าระวังการติดเชื้อในผู้ป่วย และบุคลากรและสิ่งแวดล้อม ดำเนินการปฏิบัติตามมาตรการการแยกผู้ป่วยและการระมัดระวังมิให้เชื้อแพร่กระจาย การทำลายเชื้อและการทำให้ปราศจากเชื้อ รวมทั้งการดูแลสิ่งแวดล้อมให้สะอาดถูกสุขลักษณะ

3. วิธีปฏิบัติงาน

งานป้องกันและควบคุมการติดเชื้อในโรงพยาบาล แบ่งออกเป็น 4 งาน คือ

3.1 งานเฝ้าระวังการติดเชื้อในโรงพยาบาล เป็นการเฝ้าระวังการติดเชื้อในโรงพยาบาล ซึ่งดำเนินการเฝ้าระวังในผู้ป่วย บุคลากร และสิ่งแวดล้อม

ลำดับ	ขั้นตอนการทำงาน	ผู้รับผิดชอบ	เอกสาร/บันทึก
3.1.1	การเฝ้าระวังการติดเชื้อในผู้ป่วย หน่วยป้องกันและควบคุมการติดเชื้อในโรงพยาบาลดำเนินการเฝ้าระวังการติดเชื้อในผู้ป่วยทุกรายที่เข้ารับการรักษาในโรงพยาบาล โดยพยาบาลวิชาชีพ หรือพยาบาลเทคนิคเป็นผู้บันทึกข้อมูลทั่วไปของผู้ป่วยลงใน	พยาบาลวิชาชีพ หรือพยาบาลเทคนิค	แบบฟอร์มการเฝ้าระวังการติดเชื้อในโรงพยาบาล (MSUH- FM - IC - 001)



โรงพยาบาลสุทธาเวชคณะแพทยศาสตร์ มหาวิทยาลัยมหาสารคาม

วิธีปฏิบัติงาน
เรื่อง : การป้องกันและควบคุมการติดเชื้อในโรงพยาบาล

เอกสารเลขที่
MSUH-WI-ICC-005

หน้า 3 จาก 9

แก้ไขครั้งที่--00

วันที่เริ่มใช้
(21 ก.พ. 60)

ผู้จัดทำ : คณะกรรมการป้องกันและควบคุมการติดเชื้อ

หน่วยงาน :

ผู้ตรวจสอบ : -----
(แพทย์หญิงศุภวดี วงศ์นิจศีล)

ผู้อนุมัติ :
(นายแพทย์สรณัฐชัย สมบัติไหมไทย)
ผู้รักษาการรองคณบดีคณะแพทยศาสตร์
ฝ่ายโรงพยาบาล

ประธานคณะกรรมการงานป้องกันและควบคุมการติดเชื้อ

ลำดับ	ขั้นตอนการทำงาน	ผู้รับผิดชอบ	เอกสาร/บันทึก
	แบบฟอร์มการเฝ้าระวังการติดเชื้อในโรงพยาบาล		
3.1.1.1	พยาบาลวิชาชีพ และพยาบาลควบคุมการติดเชื้อ ประจำหอผู้ป่วย ติดตามเฝ้าระวังการติดเชื้อใน ผู้ป่วย โดยลงบันทึกข้อมูลเพิ่มเติมในแบบฟอร์มการ เฝ้าระวังการติดเชื้อในโรงพยาบาล เมื่อมีการทำ หัตถการ การใช้เครื่องมือพิเศษ การส่งตรวจทาง ห้องปฏิบัติการและการรายงานผล การตรวจทาง ห้องปฏิบัติการโดยปฏิบัติตามคู่มือการบันทึกใบเฝ้า ระวังการติดเชื้อในโรงพยาบาล	พยาบาลวิชาชีพ และพยาบาลควบคุม การติดเชื้อประจำหอ ผู้ป่วย	แบบฟอร์มการเฝ้าระวัง การติดเชื้อในโรงพยาบาล (MSUH- FM - IC - 001)
3.1.1.2	พยาบาลวิชาชีพ หรือพยาบาลควบคุมการติดเชื้อ ประจำหอผู้ป่วยประเมินอาการและอาการแสดงของ ผู้ป่วยอย่างน้อยวันละ 1 ครั้ง โดยเปรียบเทียบกับ เกณฑ์การวินิจฉัยโรคติดเชื้อในโรงพยาบาล และ บันทึกตำแหน่งที่มีการติดเชื้อในโรงพยาบาล เชื้อที่ เป็นสาเหตุ และความไวของเชื้อต่อยาต้านจุลชีพ รวมทั้งยาปฏิชีวนะที่ใช้เพื่อการรักษาโรคติดเชื้อใน โรงพยาบาลลงในแบบฟอร์มการเฝ้าระวังการติดเชื้อ ในโรงพยาบาล	พยาบาลวิชาชีพ และพยาบาลควบคุม การติดเชื้อประจำหอ ผู้ป่วย	แบบฟอร์มการเฝ้าระวัง การติดเชื้อในโรงพยาบาล (MSUH- FM - IC - 001)
3.1.1.3	พยาบาลวิชาชีพ หรือพยาบาลควบคุมการติดเชื้อ ประจำหอผู้ป่วยประเมินอาการและอาการแสดงของ ผู้ป่วยอย่างน้อยวันละ 1 ครั้ง โดยเปรียบเทียบกับ เกณฑ์การวินิจฉัยโรคติดเชื้อในโรงพยาบาล และ บันทึกตำแหน่งที่มีการติดเชื้อในโรงพยาบาล เชื้อที่ เป็นสาเหตุ และความไวของเชื้อต่อยาต้านจุลชีพ	พยาบาลวิชาชีพ และพยาบาลควบคุม การติดเชื้อประจำหอ ผู้ป่วย	แบบฟอร์มการเฝ้าระวัง การติดเชื้อในโรงพยาบาล (MSUH- FM - IC - 001)



โรงพยาบาลสุทธาเวชคณะแพทยศาสตร์ มหาวิทยาลัยมหาสารคาม

วิธีปฏิบัติงาน
เรื่อง : การป้องกันและควบคุมการติดเชื้อในโรงพยาบาล

เอกสารเลขที่
MSUH-WI-ICC-005

หน้า 4 จาก 9


แก้ไขครั้งที่--00

วันที่เริ่มใช้
(29 ก.ย. 60)

ผู้จัดทำ : คณะกรรมการป้องกันและควบคุมการติดเชื้อ

หน่วยงาน :

ผู้ตรวจสอบ : ----- ศก.อ.อ.
(แพทย์หญิงศุภวดี วงศ์นิจศีล)
ประธานคณะกรรมการงานป้องกันและควบคุมการติดเชื้อ

ผู้อนุมัติ : 
(นายแพทย์สรยุทธชัย สมบัติใหม่ไทย)
ผู้รักษาการรองคณบดีคณะแพทยศาสตร์
ฝ่ายโรงพยาบาล

ลำดับ	ขั้นตอนการทำงาน	ผู้รับผิดชอบ	เอกสาร/บันทึก
	รวมทั้งยาปฏิชีวนะที่ใช้เพื่อการรักษาโรคติดเชื้อในโรงพยาบาลลงในแบบฟอร์มการเฝ้าระวังการติดเชื้อในโรงพยาบาล		
3.1.1.4	หากมีการติดเชื้อบริเวณแผลผ่าตัด ให้พยาบาลวิชาชีพ/พยาบาลควบคุมการติดเชื้อประจำห้องผู้ป่วย (ICWN) รายงานให้พยาบาลควบคุมการติดเชื้อประจำห้องผ่าตัด และพยาบาลควบคุมการติดเชื้อ (ICN) ทราบทันที	พยาบาลวิชาชีพ และพยาบาลควบคุมการติดเชื้อประจำห้องผู้ป่วย	แบบฟอร์มการเฝ้าระวังการติดเชื้อในโรงพยาบาล (MSUH- FM - IC - 001)
3.1.1.5	หากมีการรายงานเชื้อดื้อยา MDR-GNB, MRSA ให้พยาบาลวิชาชีพ/พยาบาลควบคุมการติดเชื้อประจำหอผู้ป่วยรายงานพยาบาลควบคุมการติดเชื้อ (ICN) ทราบทันที	พยาบาลวิชาชีพ และพยาบาลควบคุมการติดเชื้อประจำหอผู้ป่วย	แบบฟอร์มการเฝ้าระวังการติดเชื้อในโรงพยาบาล (MSUH- FM - IC - 001)
3.1.1.6	พยาบาลควบคุมการติดเชื้อ (ICN) รวบรวมข้อมูลการเฝ้าระวังการติดเชื้อในโรงพยาบาล วิเคราะห์ข้อมูล และนำเสนอข้อมูลต่อหอผู้ป่วย หน่วยงานต่างๆ และคณะกรรมการป้องกันและควบคุมการติดเชื้อในโรงพยาบาลทุกเดือน	พยาบาลวิชาชีพ และพยาบาลควบคุมการติดเชื้อประจำหอผู้ป่วย	แบบฟอร์มการเฝ้าระวังการติดเชื้อในโรงพยาบาล (MSUH- FM - IC - 001)
3.1.1.7	หน่วยป้องกันและควบคุมการติดเชื้อในโรงพยาบาล ดำเนินการสำรวจความชุกของการติดเชื้อในโรงพยาบาล (Point prevalence survey) อย่างน้อยปีละ 1 ครั้ง เพื่อประเมินประสิทธิภาพการเฝ้าระวังการติดเชื้อในโรงพยาบาล	พยาบาลวิชาชีพ และพยาบาลควบคุมการติดเชื้อประจำหอผู้ป่วย	แบบฟอร์มการเฝ้าระวังการติดเชื้อในโรงพยาบาล (MSUH- FM - IC - 001) แบบสำรวจความชุกของโรค



โรงพยาบาลสุทธาเวชคณะแพทยศาสตร์ มหาวิทยาลัยมหาสารคาม

วิธีปฏิบัติงาน
เรื่อง : การป้องกันและควบคุมการติดเชื้อในโรงพยาบาล

เอกสารเลขที่
MSUH-WI-ICC-005

หน้า 5 จาก 9

แก้ไขครั้งที่--00

วันที่เริ่มใช้
(๒๕๖๗.๗.๖๐)

ผู้จัดทำ : คณะกรรมการป้องกันและควบคุมการติดเชื้อ

หน่วยงาน :

ผู้ตรวจสอบ : _____ พ.๓๐๘
(แพทย์หญิงศุภวดี วงศ์นิจศีล)
ประธานคณะกรรมการงานป้องกันและควบคุมการติดเชื้อ

ผู้อนุมัติ : _____
(นายแพทย์สรยุทธ สมบัติใหม่ไทย)
ผู้รักษาการรองคณบดีคณะแพทยศาสตร์
ฝ่ายโรงพยาบาล

ลำดับ	ขั้นตอนการทำงาน	ผู้รับผิดชอบ	เอกสาร/บันทึก
3.1.2	การเฝ้าระวังการติดเชื้อในบุคลากรหน่วยป้องกันและควบคุมการติดเชื้อในโรงพยาบาลดำเนินการตรวจสอบสุขภาพบุคลากรรับใหม่ก่อนรับเข้าปฏิบัติงานทุกราย	นักอาชีวอนามัย / นักสุขศึกษา (งานเวชกรรมสังคม) และหน่วยป้องกันและควบคุมการติดเชื้อในโรงพยาบาล	ผลการตรวจสอบสุขภาพ
3.1.2.1	หน่วยป้องกันและควบคุมการติดเชื้อในโรงพยาบาลดำเนินการตรวจสอบสุขภาพบุคลากรที่ปฏิบัติในหน่วยงานที่เสี่ยงต่อการติดเชื้อและแพร่กระจายอย่างน้อยปีละ 1 ครั้ง	หน่วยป้องกันและควบคุมการติดเชื้อในโรงพยาบาล	
3.1.2.2	หน่วยป้องกันและควบคุมการติดเชื้อในโรงพยาบาลกำหนดแนวทางปฏิบัติเมื่อเกิดอุบัติเหตุจากของมีคมที่คมแทง การเฝ้าระวังการติดเชื้อภายหลังได้รับอุบัติเหตุและแนวทางแก้ไขตามวิธีปฏิบัติที่ WI.ICC.001	หน่วยป้องกันและควบคุมการติดเชื้อในโรงพยาบาล	ใบรายงานอุบัติเหตุจากการทำงาน
3.1.3	การเฝ้าระวังการติดเชื้อในสิ่งแวดล้อมพยาบาลควบคุมการติดเชื้อ ตรวจสอบการทำให้ปราศจากเชื้อของอุปกรณ์ทางการแพทย์และวิธีการทำให้ปราศจากเชื้อทุก 1 เดือน	พยาบาลควบคุมการติดเชื้อ	ผลรายงานการทดสอบเชื้อ



โรงพยาบาลสุทธาเวชคณะแพทยศาสตร์ มหาวิทยาลัยมหาสารคาม

วิธีปฏิบัติงาน
เรื่อง : การป้องกันและควบคุมการติดเชื้อในโรงพยาบาล

เอกสารเลขที่
MSUH-WI-ICC-005
แก้ไขครั้งที่--00

หน้า 6 จาก 9
วันที่เริ่มใช้
(๒๑ ก.พ. ๖๐..)

ผู้จัดทำ : คณะกรรมการป้องกันและควบคุมการติดเชื้อ

หน่วยงาน :

ผู้ตรวจสอบ : _____ ศ.ดร.อ. _____
(แพทย์หญิงศุภวดี วงศ์นิจศีล)
ประธานคณะกรรมการงานป้องกันและควบคุมการติดเชื้อ

ผู้อนุมัติ : _____
(นายแพทย์สรธัญชัย สมบัติใหม่ไทย)
ผู้รักษาการรองคณบดีคณะแพทยศาสตร์
ฝ่ายโรงพยาบาล

3.2 การสอบสวนการระบาดของโรคติดเชื้อในโรงพยาบาล

ลำดับ	ขั้นตอนการทำงาน	ผู้รับผิดชอบ	เอกสาร/บันทึก
3.2.1	คณะกรรมการป้องกันและควบคุมการติดเชื้อในโรงพยาบาล ดำเนินการสอบสวนการระบาดเมื่อพบว่ามี การติดเชื้อที่รุนแรงในช่วงเวลาเดียวกัน ตั้งแต่ 3 รายขึ้นไป โดยปฏิบัติตามวิธีปฏิบัติการสอบสวนการระบาด เพื่อวิเคราะห์หาสาเหตุของการระบาดและกำหนดแนวทางในการป้องกันและควบคุมการแพร่กระจายเชื้อ	คณะกรรมการป้องกันและควบคุมการติดเชื้อในโรงพยาบาล	รายงานการสอบสวนโรค

3.3 การป้องกันและควบคุมการติดเชื้อในโรงพยาบาล

ลำดับ	ขั้นตอนการทำงาน	ผู้รับผิดชอบ	เอกสาร/บันทึก
3.3.1	คณะกรรมการป้องกันและควบคุมการติดเชื้อในโรงพยาบาล ดำเนินการสรุปความจำเป็นในการใช้วัสดุอุปกรณ์ในการป้องกันและควบคุมการติดเชื้อในโรงพยาบาลเพื่อเสนอคณะกรรมการบริหารโรงพยาบาล พิจารณาสับสนุนให้มีวัสดุอุปกรณ์ที่จำเป็นในการป้องกันและควบคุมการติดเชื้อในโรงพยาบาลอย่างเพียงพอ	คณะกรรมการป้องกันและควบคุมการติดเชื้อในโรงพยาบาล	
3.3.2	คณะกรรมการป้องกันและควบคุมการติดเชื้อในโรงพยาบาลดำเนินการปรับปรุงคู่มือ/แนวทางปฏิบัติต่าง ๆ ทุก 1 ปี	คณะกรรมการป้องกันและควบคุมการติดเชื้อในโรงพยาบาล	คู่มือ/ICโรงพยาบาล



โรงพยาบาลสุทธาเวชคณะแพทยศาสตร์ มหาวิทยาลัยมหาสารคาม

วิธีปฏิบัติงาน
เรื่อง : การป้องกันและควบคุมการติดเชื้อในโรงพยาบาล

เอกสารเลขที่
MSUH-WI-ICC-005

หน้า 7 จาก 9

แก้ไขครั้งที่--00

วันที่เริ่มใช้
(๑๑ ก.พ. ๖๐)

ผู้จัดทำ : คณะกรรมการป้องกันและควบคุมการติดเชื้อ

หน่วยงาน :

ผู้ตรวจสอบ : _____ ศ.ดร.ดี

ผู้อนุมัติ :

(แพทย์หญิงศุภาวดี วงศ์นิจศีล)

(นายแพทย์สรยุทธชัย สมบัติใหม่ไทย)

ประธานคณะกรรมการงานป้องกันและควบคุมการติดเชื้อ

ผู้รักษาการรองคณบดีคณะแพทยศาสตร์
ฝ่ายโรงพยาบาล

3.4 งานวิชาการ

ลำดับ	ขั้นตอนการทำงาน	ผู้รับผิดชอบ	เอกสาร/บันทึก
3.4.1	หน่วยป้องกันและควบคุมการติดเชื้อในโรงพยาบาล ดำเนินการจัดทำโครงการให้ความรู้แก่บุคลากร เกี่ยวกับการป้องกันและควบคุมการติดเชื้อในโรงพยาบาลตามอุบัติการณ์และความสำคัญของ ปัญหาการติดเชื้อในโรงพยาบาล	คณะกรรมการ ป้องกันและควบคุม การติดเชื้อใน โรงพยาบาล	

4. บันทึกคุณภาพที่จัดเก็บ

ลำดับ	รหัสเอกสาร	ชื่อเอกสาร	อายุการจัดเก็บ	ผู้รับผิดชอบ
1	MSUH- FM – IC – 001	แบบฟอร์มเฝ้าระวังการติดเชื้อใน โรงพยาบาล (MSUH- FM – IC – 001)	อย่างน้อย 5ปี	ICC
2	MSUH- FM – IC – 001	แบบฟอร์มการสำรวจอัตราชุกของ การติดเชื้อในโรงพยาบาล	อย่างน้อย 1ปี	ICC
3		ใบรายงานอุบัติเหตุ	อย่างน้อย 1ปี	ICC
4		ใบรายงานการสอบสวนโรค	อย่างน้อย 1ปี	ICC

เกณฑ์ชี้วัด



โรงพยาบาลสุทธาเวชคณะแพทยศาสตร์ มหาวิทยาลัยมหาสารคาม

วิธีปฏิบัติงาน
เรื่อง : การป้องกันและควบคุมการติดเชื้อในโรงพยาบาล

เอกสารเลขที่
MSUH-WI-ICC-005
แก้ไขครั้งที่--00

หน้า 8 จาก 9

วันที่เริ่มใช้
(๑๑ ก.พ. ๖๐)

ผู้จัดทำ : คณะกรรมการป้องกันและควบคุมการติดเชื้อ

หน่วยงาน :

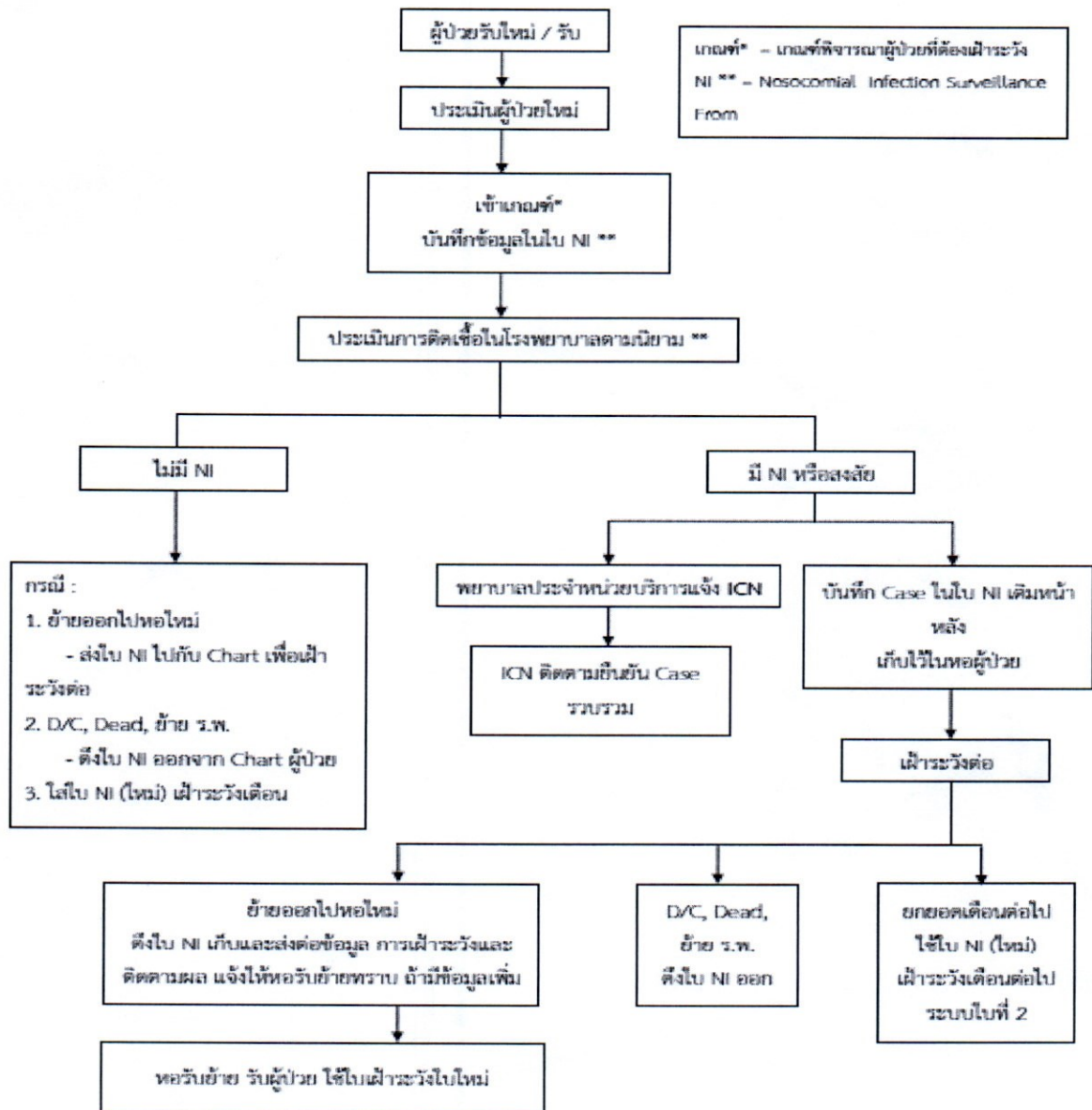
ผู้ตรวจสอบ : Food
(แพทย์หญิงศุภวดี วงศ์นิจศีล)
ประธานคณะกรรมการงานป้องกันและควบคุมการติดเชื้อ

ผู้อนุมัติ : [Signature]
(นายแพทย์สรยุทธชัย สมบัติใหม่ไทย)
ผู้รักษาการรองคณบดีคณะแพทยศาสตร์
ฝ่ายโรงพยาบาล

เอกสารแนบ 1. แผนภูมิกระบวนการทำงาน

แผนภูมิกระบวนการทำงาน

Flow การเฝ้าระวังการติดเชื้อในโรงพยาบาล





โรงพยาบาลสุทธาเวชคณะแพทยศาสตร์ มหาวิทยาลัยมหาสารคาม

วิธีปฏิบัติงาน
เรื่อง : การป้องกันและควบคุมการติดเชื้อในโรงพยาบาล

เอกสารเลขที่
MSUH-WI-ICC-005

หน้า 9 จาก 9

แก้ไขครั้งที่--00

วันที่เริ่มใช้
(21 ก.พ. 60)

ผู้จัดทำ : คณะกรรมการป้องกันและควบคุมการติดเชื้อ

หน่วยงาน :

ผู้ตรวจสอบ : _____
(แพทย์หญิงศุภาวดี วงศ์นิจศีล)
ประธานคณะกรรมการงานป้องกันและควบคุมการติดเชื้อ

ผู้อนุมัติ : _____
(นายแพทย์สรยุทธชัย สมบัติไหมไทย)
ผู้รักษาการรองคณบดีคณะแพทยศาสตร์
ฝ่ายโรงพยาบาล

2.แบบเฝ้าระวังการติดเชื้อในโรงพยาบาล SURVEILLANCE FORM (MSUH- FM – ICC– 001)

MSUH- FM – ICC – 001 แก้ไขครั้งที่ 00 วันที่บังคับใช้ 1 เมษายน 2557

SURVEILLANCE FORM

(INFECTION CONTROL COMMITTEE)

สำหรับ Ward บันทึกรับ (Ward.....)

Name..... Age..... Sex M F I.N..... AN.....

ประเภทการรับ รับ Refer จาก รพ..... Walk In Admit ครั้งแรกวันที่..... ward.....

แรกรับ V/S BT..... P..... BP..... /..... RR..... Conscious..... IT Foley's cath NG iv line

สายที่ใส่ร่างกาย ระบุ..... มีแผลตามร่างกาย / Pressure sore ระบุ.....

ย้ายครั้งที่ 1 วันที่..... ward..... ย้ายครั้งที่ 2 วันที่..... ward.....

ย้ายครั้งที่ 3 วันที่..... ward..... Date & Type Discharge..... วันนอน..... วัน

Diagnosis on admission (วินิจฉัยแรกรับ)..... U/D.....

Final diagnosis.....

Chief complain.....

สำหรับห้องผ่าตัดบันทึก

Operation วันที่..... ชนิดการผ่าตัด.....

เกรดแผล..... ASA Score..... ระยะเวลาผ่าตัด..... โดยแพทย์.....

สำหรับ ICWN/Wardบันทึก

1. Was the patient admitted with an infection? ติดเชื่อก่อนรับไว้รักษาที่ ward นี้หรือไม่

No Yes Refer จาก รพ..... ตำแหน่ง..... เชื้อ..... PNI จาก ward..... ตำแหน่ง..... เชื้อ.....

CI ตำแหน่ง..... เชื้อ..... ข้อมูลสนับสนุน.....

2.ผลการตรวจทางห้องปฏิบัติการ

วันที่เก็บ Specimenผลการตรวจ/เชื้อ Sensitivity

.....

.....

3.วันที่ CXP และการอ่านผล.....

4.ชื่อยา Antibiotic in Hospital Dose/ Method/Time (ว.ด.ป. เริ่มให้ - หยุดยา)

1..... รวม..... Dose 5..... รวม..... Does

2..... รวม..... Dose 6..... รวม..... Does

3..... รวม..... Dose 7..... รวม..... Does

4..... รวม..... Dose 8..... รวม..... Does

5.Instrumentation(การสอดใส่อุปกรณ์)ว.ด.ป. ใส่ - ถอด

Urinary catheter (Date.....) Endotracheal tube (Date.....)

Tracheostomy tube(Date.....) Respirator (Date.....)

Intravenous catheter (Date.....) CAPD ใส่ Tenckhoff(Date.....)

IID (Double lumen cath, AVF AVG) (Date.....) Other.....

6.Type of Infection (ชนิดการติดเชื้อที่ระบบ.....)

Operation wound (เกรดแผล) 01 02 03 04 (ชนิด SSI) SSSI DISSI OSSI

Urinary tract Infection Blood stream Infection Respiratory Skin and Soft tissue อื่นๆระบุ.....

7.Conclusion(สรุป)

Non infection

Infection CI Refer PNI at ward..... ตำแหน่ง..... เชื้อ.....

NI 1.ตำแหน่ง..... เชื้อ..... 2.ตำแหน่ง..... เชื้อ.....

3.ตำแหน่ง..... เชื้อ..... 4.ตำแหน่ง..... เชื้อ.....

ผู้รายงาน..... ว.ด.ป.....

Sticker