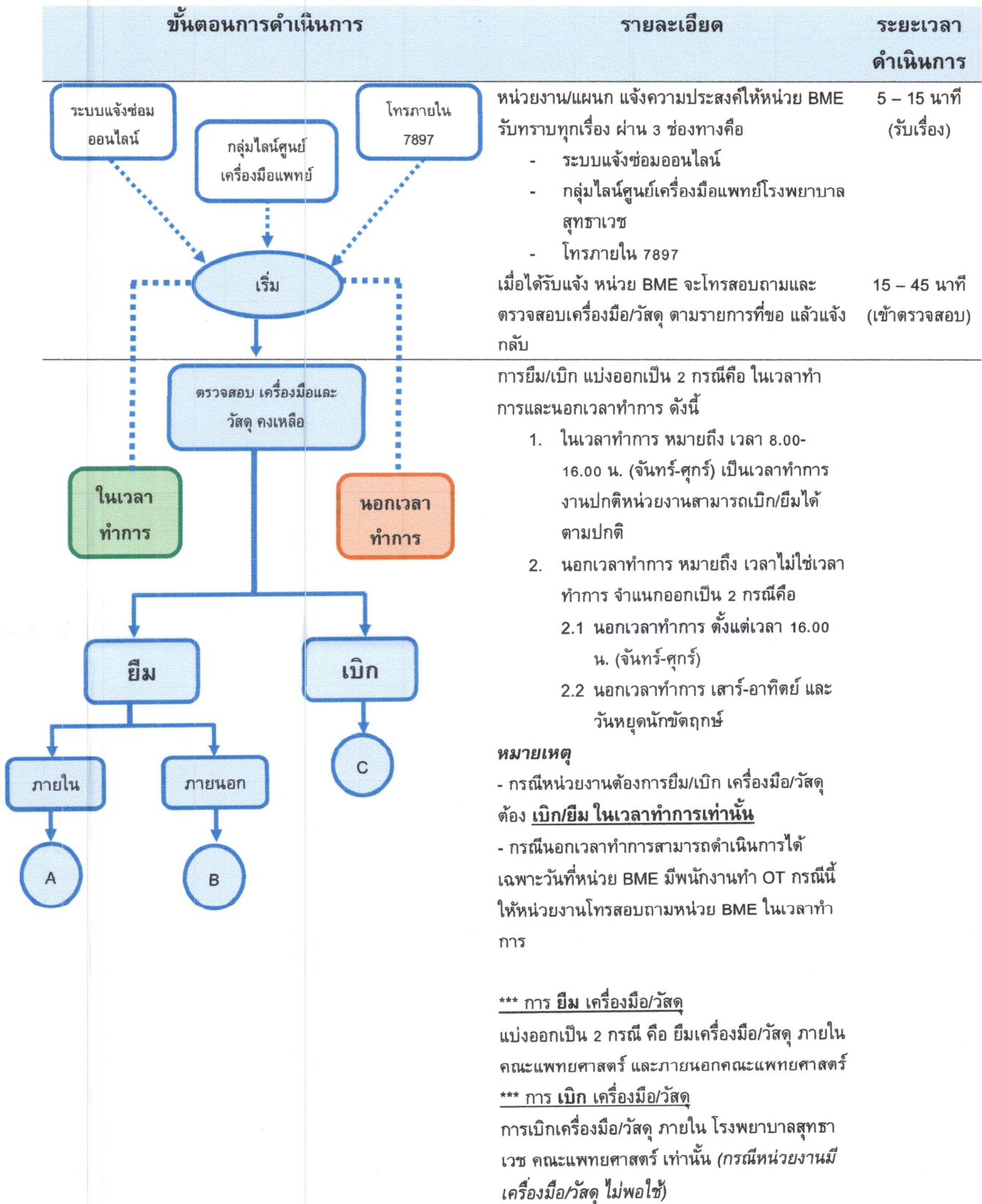


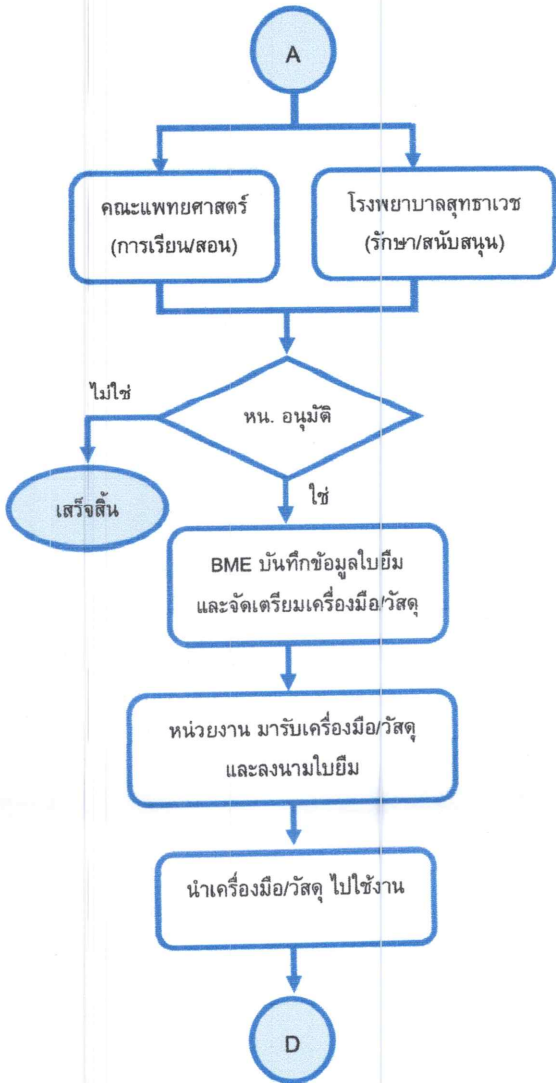
ขั้นตอน การขอยืม/ขอเบิก เครื่องมือทางการแพทย์และวัสดุที่เกี่ยวข้อง

หน่วยวิศวกรรมชีวการแพทย์ โรงพยาบาลสุทธาเวช



ขั้นตอนการดำเนินการ	รายละเอียด	ระยะเวลา ดำเนินการ
---------------------	------------	-----------------------

การยืมภายใน



การยืม เครื่องมือ/วัสดุ ภายใน

แบ่งออกเป็น 2 กรณี คือ

1. การยืมภายในคณะแพทยศาสตร์ สำหรับการเรียนการสอน ซึ่งการยืมกรณีนี้จะกำหนดระยะเวลาการยืมชัดเจน เนื่องจากหน่วย BME จะต้องประเมินสถานการณ์ของเครื่องมือต่อความเพียงพอของโรงพยาบาลสุทธาเวชก่อน หากเครื่องมือไม่เพียงพอ/ขาดแคลน กรณีนี้จะไม่สามารถยืมได้
2. การยืมภายในโรงพยาบาลสุทธาเวช เป็นการยืมสำหรับการสนับสนุนการรักษาและการหมุนเวียนเครื่องมือใช้งานทั่วไป กรณีไม่เพียงพอสำหรับบางวันของแต่ละหน่วยงาน

30 นาที – 1 วัน

(ตรวจสอบเครื่องมือ/วัสดุ และแจ้งกลับ)

1-7 วัน

(การยืมเครื่องมือฯ ระหว่างหน่วยงาน)

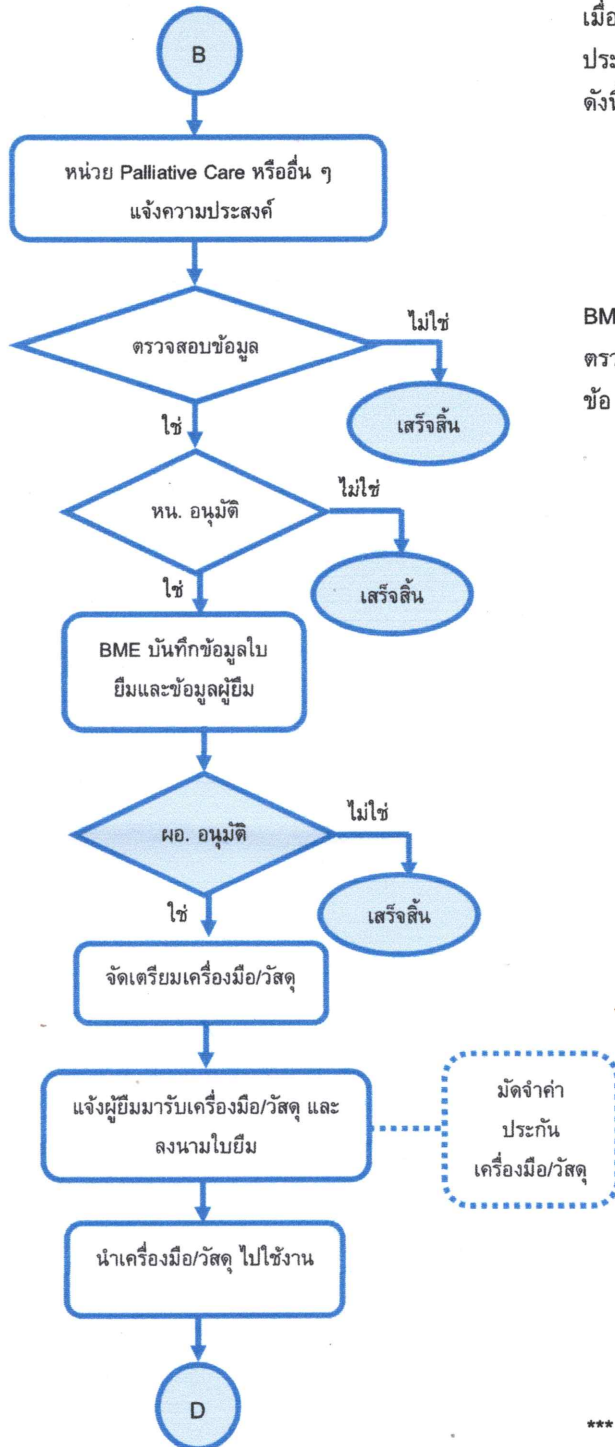
เมื่อหน่วยงานแจ้งความประสงค์มาที่ BME จากสามช่องทางข้างต้น BME จะประเมินและวิเคราะห์จำนวนเครื่องมือว่ามีจ่ายให้ยืมหรือไม่ จำแนกออกเป็น 2 กรณี ดังนี้

1. **กรณียืมได้** เป็นกรณีที่ BME วิเคราะห์แล้วว่าสามารถยืมได้และไม่กระทบต่อการให้บริการของโรงพยาบาลสุทธาเวช ในช่วงวันที่ประสงค์ยืม หน.งานจะลงนามอนุมัติและให้เจ้าหน้าที่ BME บันทึกข้อมูลใบยืม เตรียมเครื่องมือฯ และประสานไปยังหน่วยงาน สำหรับการรับเครื่องมือและลงนามเอกสาร
2. **กรณียืมไม่ได้** กรณียืมไม่ได้นี้แบ่งออกเป็นกรณี 2 กรณีย่อยคือ
 - 2.1 BME วิเคราะห์แล้วว่าไม่สามารถยืมได้ เนื่องจากไม่มีเครื่องมือให้ยืม/ขาดแคลน และมีกระทบต่อการให้บริการของโรงพยาบาลสุทธาเวช
 - 2.2 รายการที่หน่วยงานขอยืมเป็นรายการที่ BME ไม่มีถือครองหรือไม่สามารถหาให้ยืมได้

หมายเหตุ

การยืมเครื่องมือฯ ทดแทนการซ่อมแซม ให้หมายเหตุไว้ในช่องหมายเหตุของใบยืมทุกครั้ง เมื่อซ่อมแซมเสร็จแล้วจะได้เรียกคืนเครื่องมือกลับ

การยืมภายนอก



การยืม เครื่องมือ/วัสดุ ภายนอก

เมื่อหน่วย Palliative Care หรืออื่น ๆ แจ้งความประสงค์เข้ามา BME จะดำเนินการตรวจสอบข้อมูลดังนี้

1. สิทธิผู้ป่วย
2. เขตพื้นที่ชุมชนที่โรงพยาบาลสุทธาเวชรับผิดชอบ
3. แพทย์ผู้ให้การรักษาลงนาม

BME จะดำเนินการตามขั้นตอนต่อไป เมื่อตรวจสอบแล้วพบว่า ข้อมูลถูกต้องและครบทั้ง 3 ข้อ กรณีอื่น ๆ ถือว่าสิ้นสุด

1. กรณียืมได้ เป็นกรณีที่ BME วิเคราะห์แล้วว่าสามารถยืมได้และไม่กระทบต่อการให้บริการของโรงพยาบาลสุทธาเวช หน.งานจะลงนามอนุมัติและให้เจ้าหน้าที่ BME บันทึกข้อมูลใบยืมภายนอก และขอข้อมูลผู้ยืม จากนั้นจะนำส่งเอกสารให้ผู้ว่าการโรงพยาบาลสุทธาเวชอนุมัติ กรณีอนุมัติ BME จะเตรียมเครื่องมือ/วัสดุ รอ เมื่อผู้ยืมมารับเครื่องมือฯ และลงนามเอกสารแล้ว BME จะพาผู้ยืมไปชำระค่าประกันเครื่องมือฯ ที่การเงิน ผู้ยืมจึงจะสามารถนำเครื่องมือภายนอกโรงพยาบาลได้ สำหรับกรณีไม่อนุมัติถือว่าสิ้นสุด

2. กรณียืมไม่ได้ กรณียืมไม่ได้นี้แบ่งออกเป็นกรณี 2 กรณีย่อยคือ
 - 2.1 BME วิเคราะห์แล้วว่าไม่สามารถยืมได้ เนื่องจากไม่มีเครื่องมือให้ยืม/ขาดแคลน และมีกระทบต่อการให้บริการของโรงพยาบาลสุทธาเวช
 - 2.2 รายการที่หน่วยงานขอยืมเป็นรายการที่ BME ไม่มีถือครองหรือไม่สามารถหาซื้อให้ได้

*** หมายเหตุ

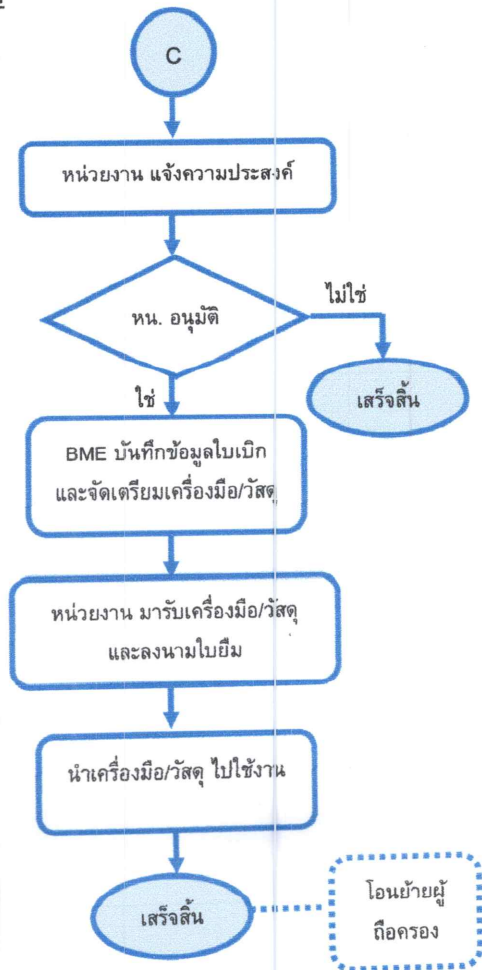
เครื่องมือที่ยืมภายนอก คือเครื่องมือที่โรงพยาบาลบริหารจัดการเข้ามาและไม่มีเลขครุภัณฑ์

30 นาที –
1 วัน
(ตรวจสอบ
เครื่องมือ/วัสดุ
และแจ้งกลับ)

45 นาที – 2
วัน (ผู้อำนวยการอนุมัติ)

ระยะเวลายืม
เครื่องมือฯ
พิจารณาตาม
รายละเอียด
สอดคล้องกับ
ดุลยพินิจของ
แพทย์ผู้ให้
การรักษา

การเบิก



การเบิก เครื่องมือ/วัสดุ

เมื่อหน่วยงานแจ้งความประสงค์เข้ามา BME จะดำเนินการตรวจสอบข้อมูลดังนี้

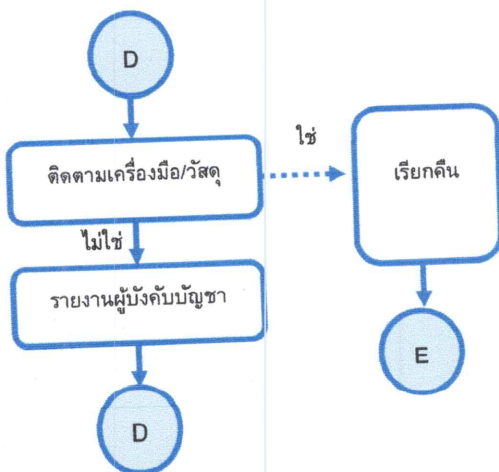
1. กรณีเป็นครุภัณฑ์ต้องมีตราการใช้งาน เครื่องมือรายการนั้นมากกว่าเครื่องมือที่ถือครองในปัจจุบัน ประเมินข้อมูลจากการตรวจสอบความเพียงพอของการใช้เครื่องมือประจำเดือน วิเคราะห์ข้อมูลอย่างน้อย 3 เดือนย้อนหลัง
2. กรณีเป็นวัสดุ พิจารณา 2 ข้อคือ 1. ทดแทนวัสดุที่ชำรุด และ 2. อัตราการใช้สูงกว่าปกติ

BME จะดำเนินการตามขั้นตอนต่อไป เมื่อตรวจสอบแล้วพบว่า ข้อมูลถูกต้องและครบทั้ง 2 ข้อ กรณีอื่น ๆ ถือว่าสิ้นสุด


1. กรณีเบิกได้ เป็นกรณีที่ BME วิเคราะห์แล้วว่าสามารถเบิกได้และไม่กระทบต่อจำนวนคงคลังที่ BME ถือครอง หัวหน้างานจะลงนามอนุมัติ และให้เจ้าหน้าที่ BME บันทึกข้อมูลใบเบิก เตรียมเครื่องมือ/วัสดุ และประสานไปยังหน่วยงานสำหรับการรับเครื่องมือ/วัสดุ และลงนามเอกสาร
2. กรณีเบิกไม่ได้ แบ่งออกเป็นกรณี 2 กรณีย่อยคือ
 - 2.1 BME วิเคราะห์แล้วว่าไม่สามารถเบิกได้ เนื่องจากไม่มีเครื่องมือให้ยืม/ขาดแคลน และมีกระทบต่อการให้บริการของโรงพยาบาลสุทธาเวช
 - 2.2 รายการที่หน่วยงานขอเบิกเป็นรายการที่ BME ไม่มีถือครอง


รายการเครื่องมือ/วัสดุ ที่ถูกยืมออกไปจะมีการติดตามโดย BME ดังนี้

- | | |
|---|---|
| 1. การยืม เครื่องมือ/วัสดุ ภายใน ติดตามทุก 7 วัน และรายงานทุก 7 วัน กรณีไม่คืน 7 วัน ให้ผู้บังคับบัญชาสูงสุดพิจารณาตามระเบียบกระทรวงการคลังว่าด้วยการจัดซื้อจัดจ้างและการบริหารพัสดุภาครัฐ 2560 ข้อ 209-211 | 7 วัน
(ติดตาม
เครื่องมือฯ
และรายงาน
ผล) |
| 2. การยืม เครื่องมือ/วัสดุ ภายนอก ซึ่งเป็นเครื่องมือ/วัสดุ บริจาค ไม่มีเลขครุภัณฑ์ ติดตามตามระยะเวลาที่แจ้งยืม และติดตามทุก 1 เดือน และรายงานผลทุก 1 เดือน | 30 วัน
(ติดตาม
เครื่องมือฯ) |



ขั้นตอนการดำเนินการ	รายละเอียด	ระยะเวลา ดำเนินการ
	กรณีคืนเครื่องมือ/วัสดุ จะต้องอยู่ในสภาพสมบูรณ์ เหมือนกับวันที่นำออกไป กรณีเสื่อมสภาพหรือชำรุด ให้ผู้ยืมดำเนินการซ่อมแซมให้แล้วเสร็จก่อนนำส่ง	และรายงาน ผล)
<pre> graph TD E((E)) --> A[เครื่องมือ/วัสดุ ชำรุด] A --> B[รายงานผู้บังคับบัญชา] B --> C{ผบ. พิจารณา} C -- ต้องซ่อม --> D[ซ่อมแซมให้กลับมาใช้งานได้ตามปกติ] C -- ไม่ --> E2([เสร็จสิ้น]) </pre>	หัวหน้างาน BME จะรายงานให้ผู้บังคับบัญชา รับทราบและพิจารณา กรณีผู้ยืมนำเครื่องมือมาคืน และมีเครื่องมือ/วัสดุที่ชำรุด ซึ่งผู้ยืมไม่ประสงค์ซ่อมแซม หากผู้บังคับบัญชาเห็นชอบให้ผู้ยืมซ่อมแซม ผู้ยืมต้องนำไปซ่อมแซม โดยไม่มีข้อแม้ และหากผู้บังคับบัญชาพิจารณาไม่เห็นชอบถือว่าสิ้นสุด	1 - 2 วัน (รายงานผล และสรุปผล)

ลงชื่อ  ผู้รับรอง
(นายปกาศิต มาหลิน)
หัวหน้าหน่วยวิศวกรรมชีวการแพทย์
วันที่ 14 มิ.ค. 2566

ลงชื่อ  ผู้รับรอง
(อาจารย์นายแพทย์บวร แสนสุโพธิ์)
ผู้อำนวยการโรงพยาบาลสุทธาเวช
วันที่ 14 มิ.ค. 2566